

Kobe Gakuin Univ. Library Shigosen No.127

子午線

shigosen



contents



図書館長より挨拶：図書館長より図書館利用のすすめ

特集：図書館で始めよう

Sea Side：ポーアイ図書館 Guide Map



Hill Side：有瀬図書館 Guide Map

図書館のご利用について



Twitter はじめました

開館カレンダー



photo by Kentama

図書館長より 図書館利用のすすめ

新入生の皆さん、ご入学おめでとうございます。
これから始まる大学生活で、勉強や部活に、あ
るいはサークルやアルバイトに、そもそもしかす
ると遊びに、いっぱい頑張ろうとあれこれ計画し
ているではありませんか。

そういった計画の中に、図書館の利用や読書は
入っていますか。入っていないければ、大きな損失
です。理系の皆さんでもかなり当てはまることだ
と思いますが、特に文系の皆さんに言わせてもら
えば、大学とは究極のところ図書館なのです。

卒業のころにはそう思えるように大学生活をお
くって下さい。

— 先賢の英知に触れる —

神戸学院大学には、2つのキャンパスがあり、
それぞれに図書館があります。そこは全体で1
18万冊に及ぶ先賢の英知の宝庫です。この
宝庫への案内イベントとして「ライブラリーツ
アー」があります。いつでも自由に図書館に
お越し下さい。

そして、図書館で自由に思う存分勉強して下
さい。図書館の全スタッフは、皆さんが図書館
で充実した時を過ごすことができるように最善
を尽くします。

— 大学での学習・研究の

サポート —

講義や実習、演習などの授業では、「レポート」
と呼ばれる報告書を提出することがあります。

神戸学院大学図書館長
経済学部 経済学科教授



佐藤 伸明 先生

若いときに大事なことは、頭を鍛え、
心をコントロールすることを学ぶこと
です。神戸学院大学はそのためのたく
さんのサポートを用意しています。

図書館利用はその重要な一つの柱で
す。積極的に図書館を利用すること、
それが学生生活を充実したものとし、
頭と心を育てる最も有効な王道の一つ
です。

この道を行って下さい。

レポートを書くためには、参考書や様々な資料
が必要となります。図書館にあるOPAC検索
端末で必要な書籍や情報を簡単に検索できるよ
うになっています。

情報探索ナビ「じょうたん」と呼ばれるナビは、
レポートや卒論などの作成に役立つデータベ
スの使い方や、情報収集の技法などをサポート
しています。

— 知的情報と

知的空間の提供 —

図書館には、学術書だけでなく、資格本、
文学小説、哲学書、推理小説、旅行書、料理本、
歴史書、スポーツ本等いろいろな種類の書籍が
あります。CDやDVDで映画や音楽も楽しむこ
とができます。

また、グループ学習の場を提供しています。
グループで知的空間を作ってエンジョイして下
さい。

多くの本を読むとポイントが貯まり、ポイン
トに応じて図書館グッズがゲットできるという
「読書フリー」という企画もあります。

— 図書館でツアー、留学、

英会話学習を —

「もっとアクティブに！」と思っている皆さん
に、アクティブ体験を用意しています。「学生選
書ツアー」や「web選書」という企画があつて、
図書館に入れてほしい本を皆さん自身が選書す
ることができます。年に数回の機会があります
ので、ぜひ参加して下さい。

また「図書館留学」、「てくてくEnglish」、
「English シャワー」という企画もあります。英
語を話すNativeなどと接しながら、自然に英語
力が向上して行くことを目的としています。こ
れら以外にも、役立つ展示や面白いイベントも
行っていますので、積極的に参加して下さい。

— 図書館に行つて

表彰されよう —

図書館では、在学中に図書館を積極利用した
学生を表彰しています。図書館の利用は自分の
成長や時間の有効活用のためですが、そのご褒
美が用意されています。

図書館で始めよう

図書館では学生が参加できるイベントがたくさん。この春、新しいことにチャレンジしてみませんか？

てくてくEnglish



図書館には絵本のような少しの単語で分かる本から小説まで自分のレベルに合わせて読める本がたっぷり。内容が全てわからなくても続けて読むことで英語の本がだんだん分かってくと楽しさが実感できますよ。



学生ボランティア

「ボランティア」は無償の奉仕活動、そんな風に思っていないか？学生ボランティアでは「図書館が好き」「図書館でこんなことをやってみたい」その思いを活動として表現する場になっています。

読書ラリー



自分が読んだ本が面白かったり、ためになる本だったら誰かにすすめてみたい。そんな経験ありませんか？読書ラリーはそれをレビューで紹介するイベントです。続ける内に記念品も！

他にも様々なイベントを行っています。詳しくはカウンターまで！

<A号館> Port Island Campus Library

2F

館内は東西南北の十字型になっているため、本棚の位置がわかりやすく、北側の窓からは神戸の夜景を一望することができます。観光気分一度足を運んでみてください。

<A号館> 3F

Sea Side Guide Map



新刊・話題書コーナー



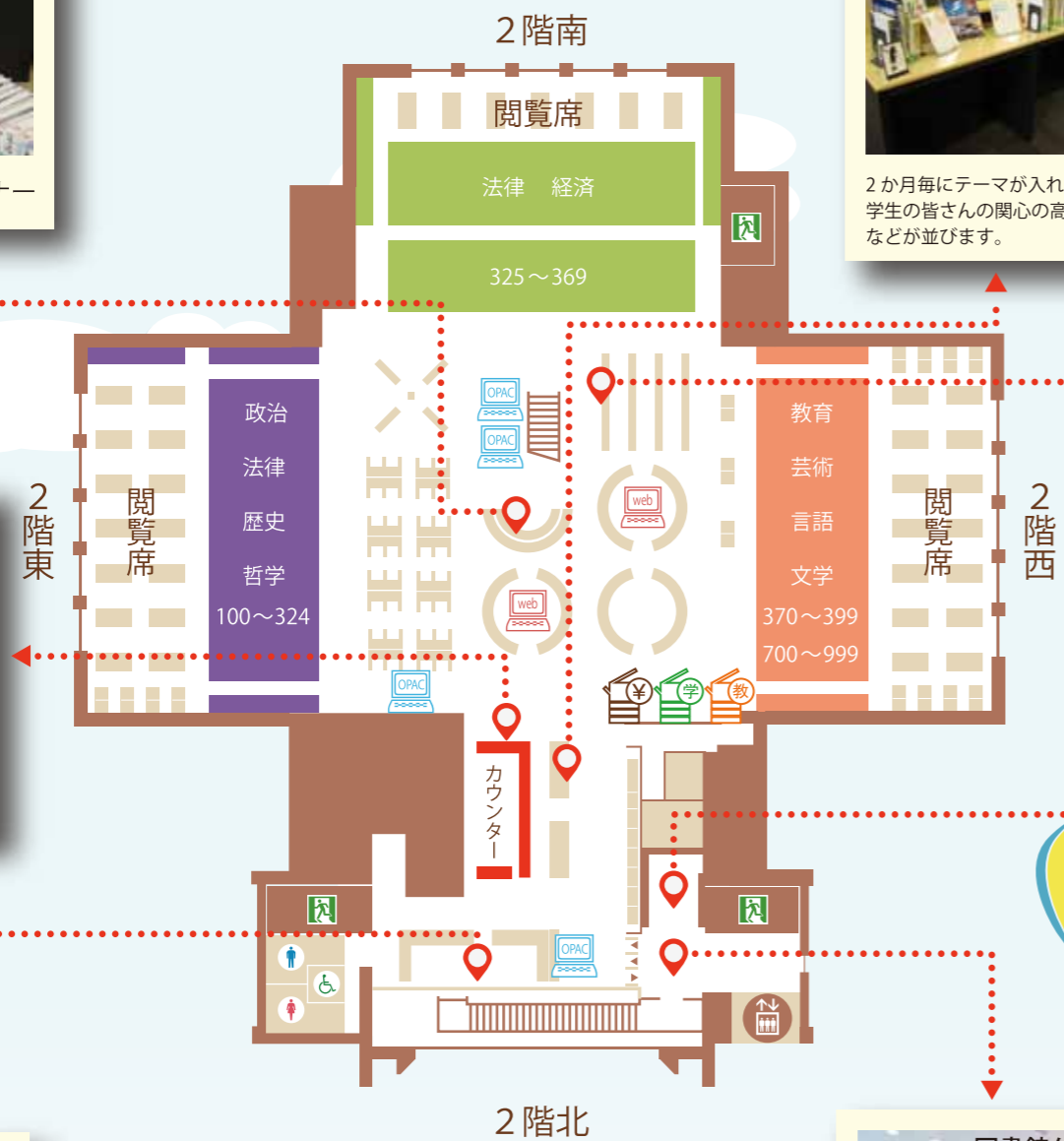
ミニ展示
2か月毎にテーマが入れ替わり、学生の皆さんの関心の高い図書などが並びます。



新着雑誌は3F南、それ以外の雑誌は3F南と東の電動書架にあります。



資格試験室には、公務員試験や資格取得に役立つ図書が充実！



調べ物で困ったら、レファレンスカウンターまでお越しください。



キャリア
就活本をピックアップ！階段横の書架に移動しました。



海洋博展示
ゲート横の展示コーナーでは、神戸海洋博物館と連携した展示を行っています。



「てくてく English」や「English シャワー」の対象図書や語学学習に役立つ図書が並びます。



図書館ゲート
図書館の入口です。学生証をかざすとゲートが開きます。

学部生は10冊2週間まで貸出ができます。



- OPAC ... OPAC (蔵書検索用端末)
- Web ... パソコンコーナー
- 学 ... 学生用コピー機
- 学 ... 学生用コピー機(コイン)
- 教 ... 教職員用コピー機

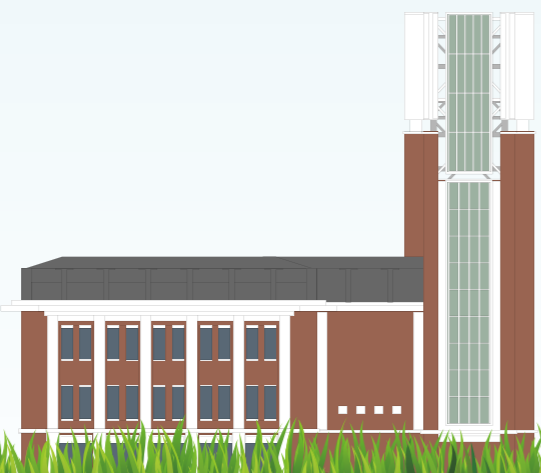
図書館の外でも！

KOBEGAKUIN UNIV. LIBRARY
情報探索ナビ

インターネットやデータベースを使った情報収集や資料の入手方法、レポートの書き方など、授業の課題や卒論に役立つ実践的な講座を実施し、皆さんの学習をサポートしています。



PCを使って実践中



Arise Campus Library Guide Map



本館

5F	自然科学 / 技術・工学 / 産業 自然科学系新着雑誌	カウンター
4F	芸術 / 言語 / 文学 文庫・新書	
3F	貴重書	
2F	メインカウンター 視聴覚資料 / 新聞	連絡通路
1F		カウンター

新館

社会科学 政治 / 法律 / 教育 各種コーナー	経済 / 財政 / 統計 / 民俗学・民族学 / 商業 / 運輸・交通	2F
A 社会 軽読雑誌 人社系新着雑誌	B 総記 / 哲学 / 歴史	1F
人文・社会科学系雑誌バックナンバー 大学紀要、社史、大学史 コレクション、記念文庫、関宮・脇田文庫		B1
自然科学系バックナンバー 洋書（一般図書、参考図書）		B2

本館と新館は
連絡通路で
繋がっています

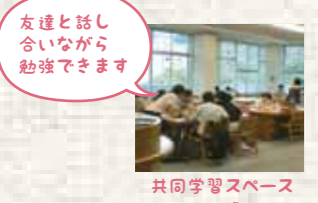
Q
本はどうやって
探せばいい？

A
このマークの
パソコン(OPAC)で
本の検索ができます。

このマークの
パソコンでは
データベースが
使えます。



有瀬図書館は、
キャンパスの
いちばん奥！



友達と話し
合いながら
勉強できます



映画の
DVDも
あります



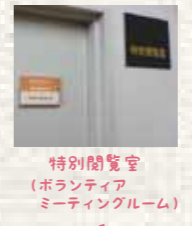
飲み物
軽食OK

オアシスゾーン

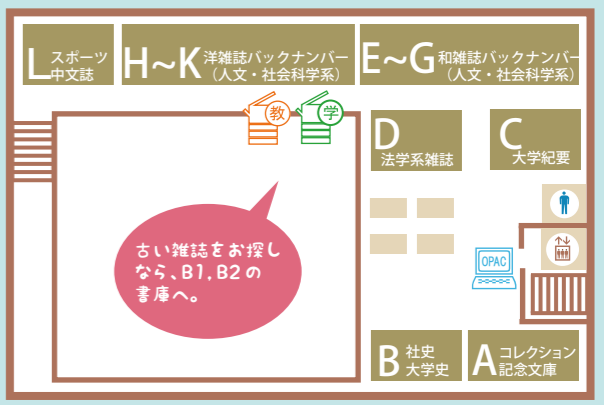
パソコンをお使いの方へ

図書館では、有線・無線LANのご利用ができます。無線LANは
学内専用のIDとパスワードが必要になります。お使いの方は、
情報処理室にお問合せください。また、LANケーブルおよび
ノートパソコンの貸出も行っていきます。ご入用の方は、メイン
カウンターまでお申し出ください。

バックナンバーは
一週間貸出可能

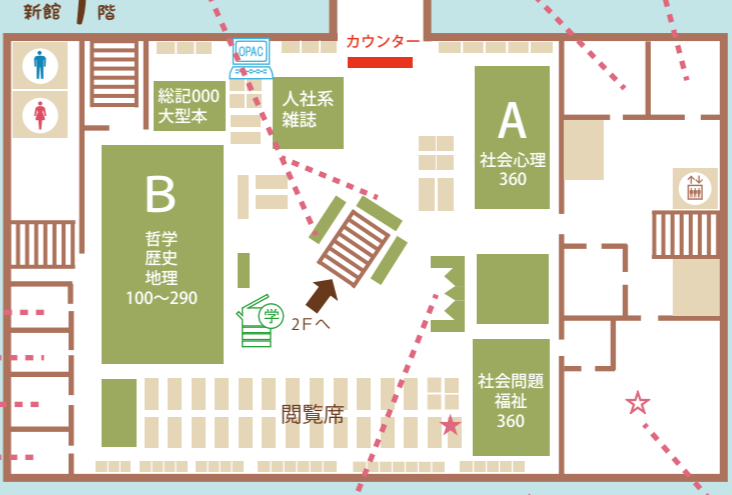
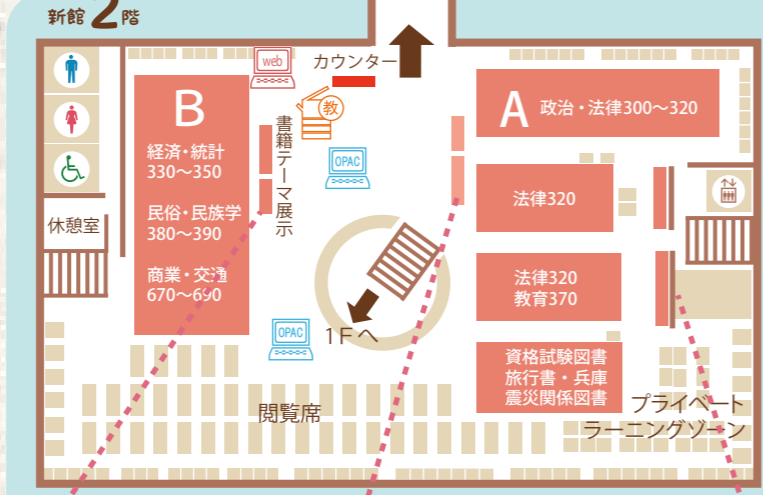
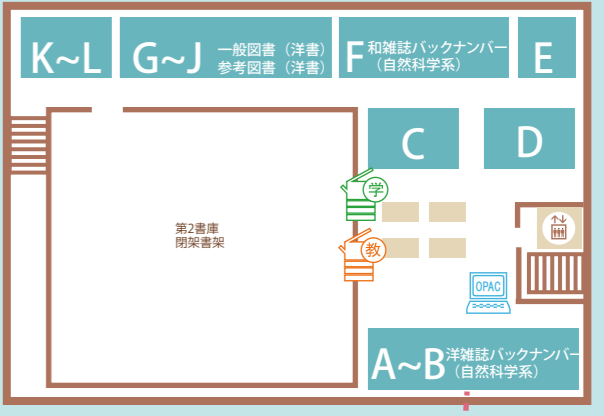


新館地下1階



古い雑誌をお探し
なら、B1, B2の
書庫へ。

新館地下2階



お部屋は要申込

対面朗読室

グループ閲覧室

個室閲覧室

英語に興味の
ある方必見！
展示やイベント
も多数あります

書架にある
スイッチを押すと
書架が動きます



書籍テーマ
関連イベントも
開催します



新しい本は
こちらで
チェック！



図書館の ご利用について

開館時間の延長

7/1(金)～8/8(月) 8:45～21:00

貸出

借りたい資料と学生証を、カウンターまでお持ちください。

学部学生 (1～3年次)	10冊	2週間
薬学部生 (1～5年次)		
卒業年次生	10冊	1ヶ月
大学院生・研究員	15冊	2ヶ月
研究生・科目等履修生	10冊	2週間

返却

期限日までにカウンターに返却してください。
 延滞された場合は、遅れた日数分だけ貸出ができなくなります。
 開館前・閉館後や休館日はブックポストへ入れてください。
 ＊ポーアイ・有瀬いずれの館でも返却できます。

レファレンス

所蔵調査、資料の探し方などの情報検索や、その他の図書館の利用についてわからないことがあれば、図書館スタッフまでお気軽にご相談ください。

Twitter はじめました!

図書館公式
Twitter



https://twitter.com/kgu_lib

最新のイベント情報や
お勧め本の紹介などを
毎日つぶやきます!
みなさんのコメントを
お待ちしております。
(アカウントは発信専用)



Calender

図書館カレンダー
2016.04-07

4 April

月	火	水	木	金	土	日
				1	2	3
4	5	6	7	8	9	10
11	12	13	14	15	16	17
18	19	20	21	22	23	24
25	26	27	28	29	30	

5 May

月	火	水	木	金	土	日
						1
2	3	4	5	6	7	8
9	10	11	12	13	14	15
16	17	18	19	20	21	22
23	24	25	26	27	28	29
30	31					

6 June

月	火	水	木	金	土	日
		1	2	3	4	5
6	7	8	9	10	11	12
13	14	15	16	17	18	19
20	21	22	23	24	25	26
27	28	29	30			

7 July

月	火	水	木	金	土	日
				1	2	3
4	5	6	7	8	9	10
11	12	13	14	15	16	17
18	19	20	21	22	23	24
25	26	27	28	29	30	31

- 9:00～21:00
- 8:45～21:00 (*試験期のため)
- 9:00～18:00
- 9:00～17:00

たくさんの
ご来館をお待ち
しています!



Open!

2016年
4、5、6月の
日曜・祝日も
17時まで開館
します!