

shigosen

# 子午線

No.133

## Contents

図書館・情報支援センター所長より挨拶

特集：図書館で MEET! & CHALLENGE!

Sea Side : Port Island Campus Library Guide Map

Hill Side : Arise Campus Library Guide Map

図書館のご利用について

開館カレンダー

2018

04

April



図書館・情報支援センター所長より挨拶

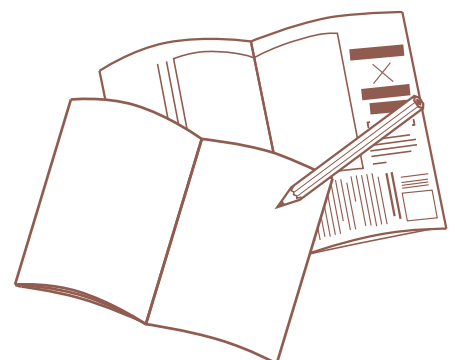
# 新入生歓迎の辞



神戸学院大学図書館長

図書館・情報支援センター所長  
現代社会学部 社会防災学科教授

中山 久憲 先生



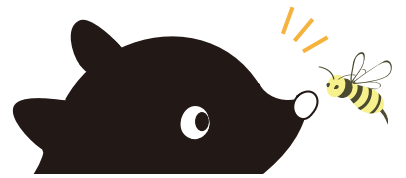
新入生の皆さん、ご入学おめでとうございます。  
新しい環境を求めて始まった大学生活、希望と不安で一杯だと思えます。大学での授業は高校とどのように違うのか。部活はこれまでやってきた活動を楽しく続けるのか、より高いレベルを目指すのか。それとも、新しいサークルに入って、これまでの自分との違いを探し出すのか。アルバイトは、勉強と部活の中で、どの程度がなされるのか。

新しいことをするときには、いつも不安が先に出てきます。それは、行き先と進むべき道を示してくれる地図がないからです。そんな時に、道先案内をしてくれる先輩や友人がそばにいてくれると頼りになります。でも、そんな相談に乗ってくれる人がいない、自分の道は自分で探したいとも思う人はいませんか。そんな新入生の強い味方になるのが図書館です。世界中の人生の先輩の方々が残してくれ

た書があります。皆さんと同じような悩みに対して、考え、答えを求めて、試行をし、解決できた道筋を書いてくれています。「青春とは悩み多き一時だ」と語ってくれています。ポートアイランド・キャンパスと有瀬キャンパスの図書館に足を運んでください。受付の横のコーナーに、新入生の皆さんの相談に乗れるような図書を用意しています。題名を見手に取って目次をみるだけで、同じように悩んでいたと思えば、ホットとできるでしょう。もっと、ほかの書籍が読みたいときは、受付の職員に聞いてください。本のアドバイスももらえると思います。

最後に、こんな名言が残されています。「愚かな人は、(自分の)経験だけに学び、賢い人は、(多くの人の)経験の記録である」歴史に学ぶ(ビスマルク)。一人で悩まないで、そんな時、図書館に足を運びましょう。

# 図書館で MEET! & CHALLENGE!



図書館では様々なイベントを開催しています。  
今まで出会ったことのない本や人、自分の隠れた才能が発見できるかも?!  
是非ご参加ください!

## てくてく English

英語の絵本を無理なく、楽しんで、  
たくさん読んで語学力アップ!



海外旅行を楽しみたい…

TOEICの点数をアップしたい!

まずは図書館でてくてくノートでGetしよう!

## 読書ラリー

図書館の本を借りて、読んで、  
レビューを書こう!

「あなたを輝かせる毎週一冊」読書運動の一環として、「読書ラリー」を実施します。

1. エントリーする  
自由・ポニー・読書館カウンターにてエントリーカードを記入し、ポイントカードを登録して下さい。
2. 本を読む
3. ポイント獲得  
読み終えた本からレビュー・感想など100文字程度を記入して下さい。1冊につき1ポイント獲得です。ポイント獲得は随時行われます。
4. 累計ポイントで利用できる図書オリジナルグッズ等がもらえます!

参加者募集中!

期間  
エントリー～2018年3月14日(水)

対象者  
学生、教職員、教職員組合員、卒業生、学友会員(別途)

目指せ! 100冊読破!

神戸学院大学図書館  
Kobe Gakuin University Library

在学中にたくさんの本を読み、あなたにとって一生の友となる本に出会ってください。

いつもの読書のついでに景品をGetしましょう!

## 学生選書

皆さんの選んだ本が図書館にはいつてくる貴重なチャンス!

読みたい本が図書館に入っていないんだけど…

Web選書参加者募集中

1. 図書館で申し込みをする。  
※申し込みは2018年1月29日(月)～3月7日(水)までです。
2. 図書館での投票に参加する。  
※投票期間は2018年3月5日(月)～3月7日(水)です。
3. 選出する。  
※投票結果は2018年3月8日(木)～3月22日(木)までです。
4. 図書館に本が届く。

お申し込み、お問合せは図書館カウンターへ

〒270-0292 神戸市灘区御崎1-1-1 神戸学院大学図書館  
TEL: 078-4016-4016 FAX: 078-4016-4017 E-mail: library@kobe-gakuin.ac.jp

直接書店に行って本を選ぶ方法と、WEBで本を選ぶ方法の2種類があります。

## 何を读もうか迷った時は…

前年度に沢山貸出された本の、ランキングを展示しています。  
普段読まない本に出会えるかも?

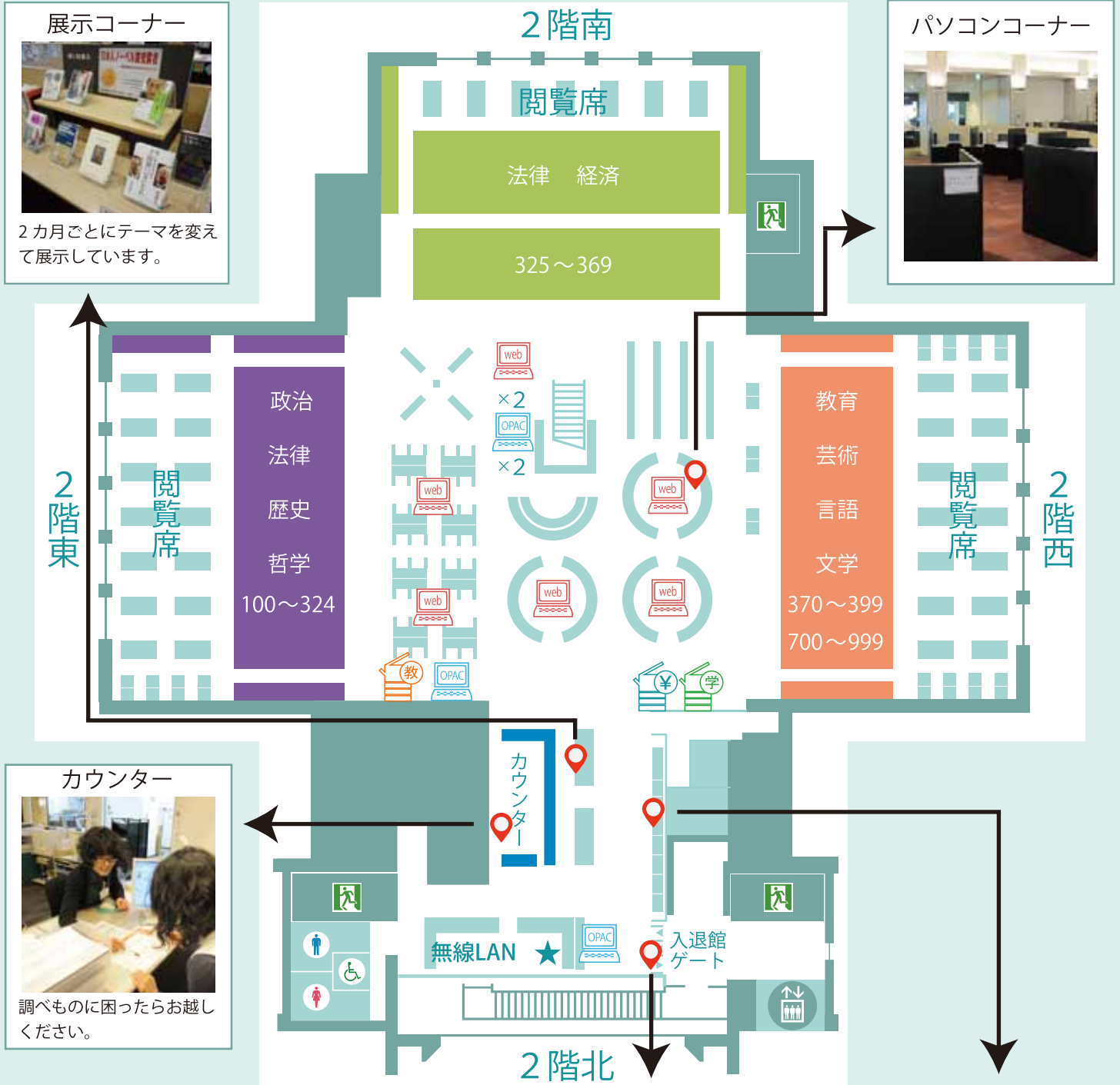
2017年度 文学ランキング

KAC ----- KPC -----

- 1 『か「く」「し」「ご」と』 住野よる 著 有瀬 913.6/SUM/K
- 1 『コンビニ人間』 村田沙耶香 著 有瀬 913.6/MUR/K
- 2 『何様』 朝井リョウ 著 有瀬 913.6/ASA/N
- 2 『君の臓腑をたべたい』 住野よる 著 有瀬 913.6/SUM/K
- 3 『火花』 又吉直樹 著 有瀬 913.6/MAT/H
- 3 『サラバ!』 西加奈子 著 有瀬 913.6/NIS/S

# Port Island Campus Library Guide Map

館内は東西南北の十字型になっているため、本棚の位置がわかりやすく、北側の窓からは神戸の夜景を一望することができます。観光気分で一度足を運んでみてください。



**展示コーナー**



2カ月ごとにテーマを変えて展示しています。

**パソコンコーナー**



**カウンター**



調べものに困ったらお越しください。

**図書館ゲート**



**新聞コーナー**



全国紙、地方紙、英字新聞があります。  
データベースはPCで。

入館する時は、学生証のバーコードをかざします。



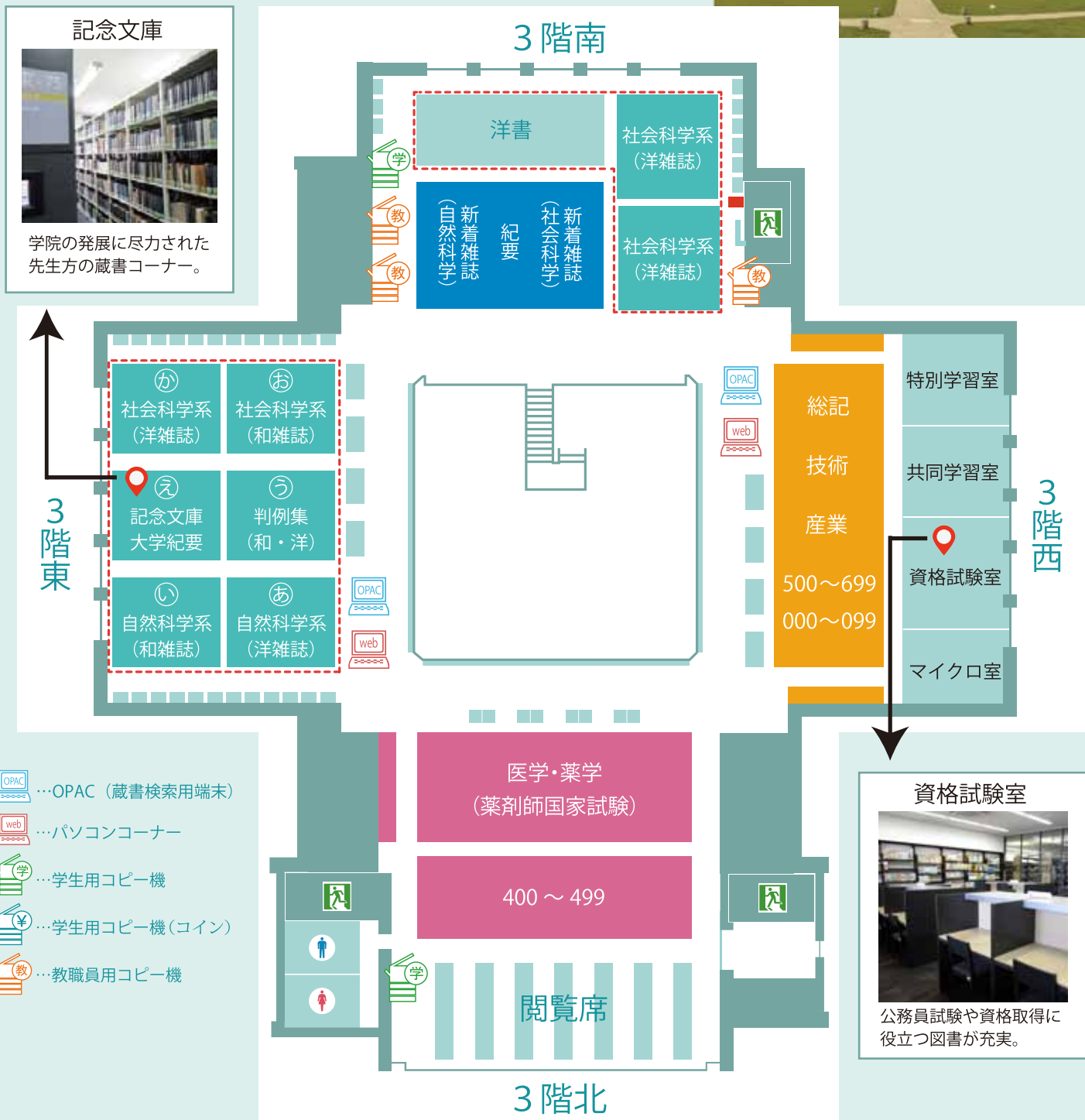
図書館はA号館の2F、3Fです

<A号館>

3F



学部生は 10冊 2週間  
まで貸出ができます。



**記念文庫**

学院の発展に尽力された先生方の蔵書コーナー。

**資格試験室**

公務員試験や資格取得に役立つ図書が充実。



### 情報探索ナビ

インターネットやデータベースを使った情報収集、資料の入手方法、レポートの書き方など、授業の課題や卒論に役立つ実践的な講座です。皆さんの学習をサポートしています。



おすすめ!



ぜひ図書館の情報ナビ講座にご参加ください。

hill side Arise Campus Library  
**Guide Map**

有瀬図書館は本館：地上5階、新館：地上2階・地下2階の  
 広大な建物に約80万冊の蔵書を揃えています。  
 広い図書館で探し物をスムーズに進めるために、子午線の  
 Guide Map を持って図書館を探検してみませんか？

**本館**

5F 自然科学 / 技術・工学 / 産業 **カウンター**  
 自然科学系新着雑誌

4F 芸術 / 言語 / 文学  
 文庫・新書

3F 貴重書

2F **メインカウンター**  
 視聴覚資料 / 新聞

1F

カウンター

- ...OPAC (蔵書検索用端末)
- ...パソコンコーナー
- ...学生用コピー機
- ...学生用コピー機 (コイン)
- ...教職員用コピー機
- ...Wi-Fi
- ...情報コンセント

本館5階が新しくリニューアルしました！



(旧) 5階第1閲覧室

ラーニング・commons



(旧) 5階第3閲覧室

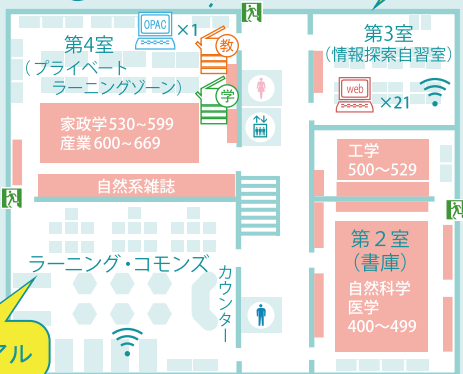
情報探索自習室

グループでの学習、  
 レポートやプレゼンの  
 資料作成にご利用  
 いただけます！



**本館**

本館5階



リニューアル

リニューアル

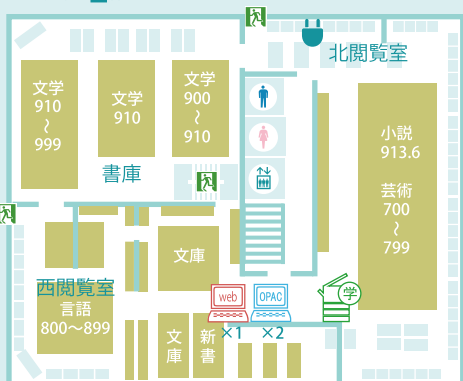
本館2階



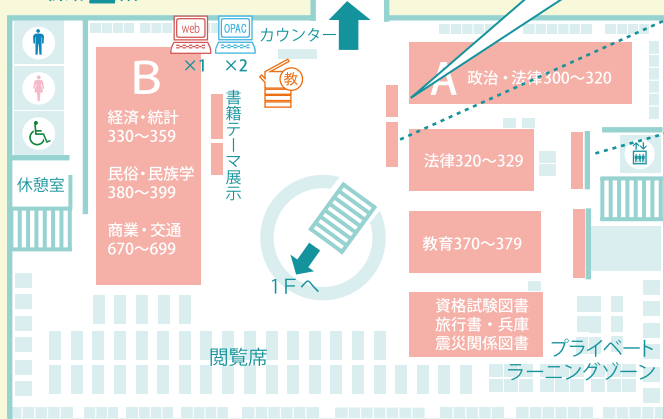
出入口

新しい本は  
 \こちらでチェック！/  
 新刊書・話題書  
 学生選書コーナー

本館4階



新館2階



連絡通路

1Fへ

読覧席

有瀬図書館のライブラリーツアーが変わります！

図書館をマスターするためのクイズラリー

# トショカンGO!

と題して、参加型ライブラリーツアーとして再スタートします！  
クイズを解きながら館内を巡るので、図書館の使い方もより実践的に身に付きます！

リスが目印の  
チェックポイントを  
巡ります



## 新館

社会科学 A 政治/法律/教育 各種コーナー	経済/財政/統計/ B 民俗学・民族学/ 商業/運輸・交通	2F
A 社会 軽読雑誌 人社系新着雑誌	B 総記/哲学/歴史	1F
人文・社会科学系雑誌バックナンバー 大学紀要、社史、大学史 コレクション、記念文庫、問宮・脇田文庫	B1	
自然科学系バックナンバー 洋書（一般図書、参考図書）	B2	

## 図書館の使い方 Q&A

**Q** 図書館の本を探す時は…

**A** 図書館の各フロアにOPAC(蔵書検索用端末)を設置しています。  
検索窓に直接本のタイトルやキーワードを入力すると検索することができます。

**Q** 自分のパソコンを使う時は…

**A** 図書館では、有線・無線LANのご利用ができます。  
無線LANは学内専用のIDとパスワードが必要になります。(情報処理室にて申込)  
また、LANケーブルおよびノートパソコンの貸出も行っています。(5Fカウンターにて申込)

MAPのこのマークの  
ところで、無線LAN  
(Wi-Fi)が使えます!



「名物企画」

図書館留学

『英語でTalk  
～Let's enjoy English～』



図書館留学コーナー

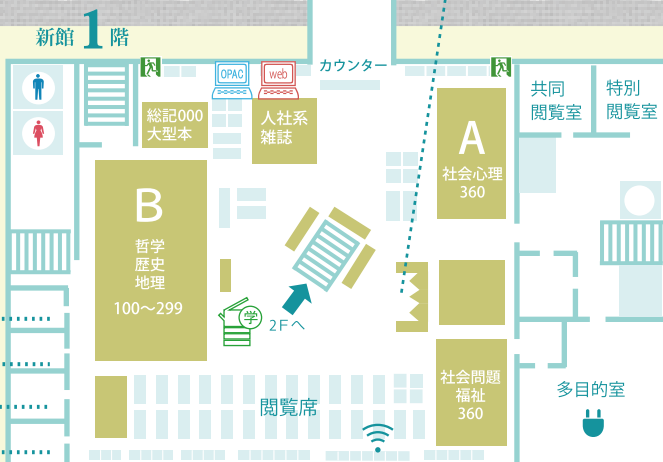


新刊書・話題書・  
学生選書コーナー



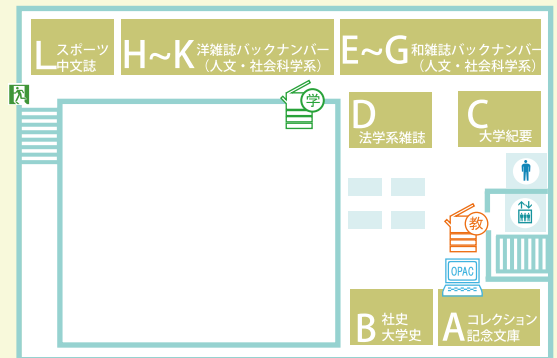
就職関係図書  
コーナー

個室閲覧室………  
グループ閲覧室………  
対面朗読室………

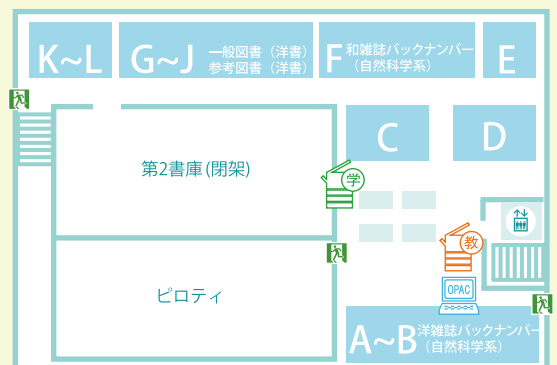


## 新館

### 新館地下1階



### 新館地下2階



# 図書館のご利用について

## 開館時間の延長

7/1(日)～8/8(水) 8:45～21:00

## 貸出

借りたい資料と学生証を、カウンターまでお持ちください。

学部学生 (1～3年次)	10冊	2週間
薬学部生 (1～5年次)		
卒業年次生	10冊	1ヶ月
大学院生・研究員	15冊	2ヶ月
研究生・科目等履修生	10冊	2週間

## 返却

期限日までにカウンターに返却してください。  
 延滞された場合は、遅れた日数分だけ貸出ができなくなります。  
 開館前、閉館後や休館日はブックポストへ入れてください。  
 \* ポーアイ・有瀬いずれの館でも返却できます。

## レファレンス

所蔵調査・資料の探し方などの情報検索や、その他の図書館の利用について分からないことがあれば、図書館スタッフまでお気軽にご相談ください。

new

有瀬図書館本館5階が  
リニューアルしました!



ラーニング・コモンズ  
(完成予想図)



有瀬図書館5階第1閲覧室が、**ラーニング・コモンズ**に、5階第3閲覧室が、**情報探索自習室**にリニューアルしました!

グループでの学習や、レポートやプレゼンの資料作成にご利用いただけます。ぜひご活用ください!

## Calendar 図書館カレンダー 2018.04-07

4 April

月	火	水	木	金	土	日
						1
2	3	4	5	6	7	8
9	10	11	12	13	14	15
16	17	18	19	20	21	22
23	24	25	26	27	28	29
30						

5 May

月	火	水	木	金	土	日
	1	2	3	4	5	6
7	8	9	10	11	12	13
14	15	16	17	18	19	20
21	22	23	24	25	26	27
28	29	30	31			

6 June

月	火	水	木	金	土	日
				1	2	3
4	5	6	7	8	9	10
11	12	13	14	15	16	17
18	19	20	21	22	23	24
25	26	27	28	29	30	

7 July

月	火	水	木	金	土	日
						1
2	3	4	5	6	7	8
9	10	11	12	13	14	15
16	17	18	19	20	21	22
23	24	25	26	27	28	29
30	31					

● 9:00～21:00 ● 8:45～21:00 ● 9:00～18:00 ● 9:00～17:00 ● 休館

第133号  
2018年4月  
神戸学院大学  
図書館

shigosen  
子午線

第133号 2018年4月発行  
編集・発行 / 神戸学院大学図書館  
<http://opac.kobegain.ac.jp>