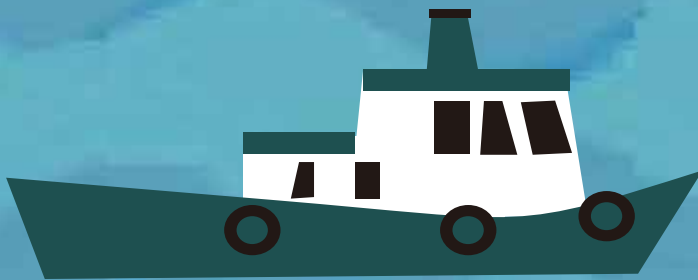


港で働く船



2018年10月1日(月)～2019年2月28日(木)

展示期間中の開館時間・休館日

2018

10

月	火	水	木	金	土	日
1	2	3	4	5	6	7
8	9	10	11	12	13	14
15	16	17	18	19	20	21
22	23	24	25	26	27	28
29	30	31				

2018

11

月	火	水	木	金	土	日
			1	2	3	4
5	6	7	8	9	10	11
12	13	14	15	16	17	18
19	20	21	22	23	24	25
26	27	28	29	30		

2018

12

月	火	水	木	金	土	日
					1	2
3	4	5	6	7	8	9
10	11	12	13	14	15	16
17	18	19	20	21	22	23
24	25	26	27	28	29	30
31						

2019

1

月	火	水	木	金	土	日
	1	2	3	4	5	6
7	8	9	10	11	12	13
14	15	16	17	18	19	20
21	22	23	24	25	26	27
28	29	30	31			

2019

2

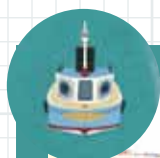
月	火	水	木	金	土	日
				1	2	3
4	5	6	7	8	9	10
11	12	13	14	15	16	17
18	19	20	21	22	23	24
25	26	27	28			

- …9:00～21:00
- …8:45～21:00
- …9:00～18:00
- …9:00～17:00
- …休館



2018年8月に『ちいさいサンパン』という絵本が出版されました。港で働く小さな船を主人公にしたこの絵本に、神戸港振興協会参事・森田潔氏監修による「港で働く船」というページがあります。今回の展示は、「港で働く船」のページに掲載された写真をもとに、船舶の写真や解説を加えました。

人にもさまざまな仕事があるように、船にもたくさんの仕事があります。クルーズ客船にフェリーボート、目にする機会の多いなじみのある船もあれば、目立たないところで大切な仕事をしている船もあります。今回の Sea Scape では、港で働く船たちの仕事をご紹介します！



わかかぜ 船籍：神戸 総トン数：7.30 G/T

つうせん 通船(サンパン)

沖で停泊している船と岸壁を行き来して人を運ぶ連絡船。海のタクシー。

大型クルーズ船が、着岸できない小さな港へアクセスする時、小型船の通船が活躍している。通船をサンパンといていたが、現在この用語は使われていない。

本来は中国沿岸で用いられる小型の木造平底船のことで、中国語の「三板」に由来する。

港をきれいにする船



清龍丸 船籍：名古屋 総トン数：4,792 G/T

油回収船

海に流れ出した石油や漂流物、海底の泥などを取り除く船。大量の油が流出した時に速やかに流出現場に向い、油回収作業を行う。災害時には迅速な災害復旧のための防災作業や緊急支援物資の海上輸送などの救援活動を行う。

大きな船を迎える船



くるしま 船籍：神戸 総トン数：18.00 G/T

パイロット船

入出港する船を目的地まで誘導する案内人を運ぶ船。大きな船が港に入港する際に、安全に進めるよう先導するのがパイロット船の役目であり、船にはパイロット(水先案内人)が同乗している。パイロットとは、固有の特徴を持つ内海水先区ないかいみずさきくに精通したスペシャリストのこと。

港の安全を守る船

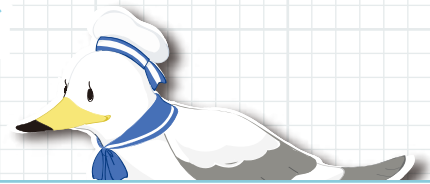


きくすい 船籍：神戸 総トン数：26 G/T

港務艇

港内に異常がないか毎日パトロールを行う。
また、海外から視察に訪れた人を案内するなどの役割もある。
神戸市みなと総局は、港務艇「きくすい」を所有しており、「きくすい」は帆船や客船入出港時の先導警戒船としても活躍している。

港を案内する船



OCEAN PRINCE 船籍：神戸 総トン数：170 G/T

観光船

観光客を乗せて港をめぐり、景色や名所を案内する船。
写真の「オーシャンプリンス」(定員 345 名)は、神戸港の中突堤中央ターミナル前から出発して 45 分で神戸港を案内する周遊クルーズ船。
異国情緒あふれる神戸港唯一の帆船型遊覧船である。

いろいろな船



しゅんせつ 浚渫船

水底の土や砂を掘り取って水深を深くする船。
しゅんせつとは水深を深くするために海底や河床の土砂を掘削することをいう。
写真の浚渫船はクレーンの先の二枚貝のように開閉するグラブバケットを水底に落下させて土砂をつかみ上げるグラブバケット浚渫船である。

関連資料

- "サンパン". 日本大百科全書 (ニッポニカ)
JapanKnowledge, <https://japanknowledge.com> (参照 2018-08-30)
- "通船ってなあに? -かもめ課長のブログ". にっぽん丸オフィシャルサイト. 商船三井客船株式会社.
<https://www.nipponmaru.jp/kamome-blog/20150803090033/> (参照 2018-09-07)
- "国土交通省中部地方整備局名古屋港湾事務所". 事務所・船舶の紹介. 油回収船・清龍丸.
<http://www.nagoya.pa.cbr.mlit.go.jp/> (参照 2018-09-08)
- "内海水先区水先人会". 内海水先区水先人会とは.
<https://www.ispa.or.jp/> (参照 2018-09-03)
- "神戸港ポート天国 7月16日海の日に開催". 神戸市.
<http://www.city.kobe.lg.jp/information/press/2018/07/20180706171004.html> (参照 2018-09-05)
- "船の紹介 (Ocean Prince)". 神戸ベイクルーズ.
<http://www.kobebayc.co.jp/ship/#1> (参照 2018-09-10)
- 日本海洋少年団連盟監修. 『海の訓練ワークブック:海の仕組み/手旗信号/カッター・カヌー/水泳/航海知識/ロープワーク/船図鑑』成山堂書店. 2015. P97.

展示風景



編集後記

今回は「港で働く船」と題し、働く船舶の写真を展示しています。

絵本の主人公になった「サンパン」をはじめ、おなじみの観光客船から、普段は目にする事のない船舶までご紹介しています。これらの写真のほとんどが神戸港で撮影されています。神戸港にお出かけの際は、是非これらの船を探してみてください。

最後に、展示している絵本「ちいさいサンパン」は、神戸港振興協会の森田潔参事よりご恵贈を賜りました。ここに厚くお礼申し上げます。

SeaScape

第25号 2018年11月発行

発行・編集 神戸学院大学ポートアイランドキャンパス図書館

〒650-8586 神戸市中央区港島1丁目1番3

