

# 子午線

SHIGOSEN No.136

## Contents

図書館・情報支援センター所長より挨拶  
特集：知ってる？図書館でできちゃうこと！  
Sea Side：ポーアイ図書館 Guide Map  
Hill Side：有瀬図書館 Guide Map  
図書館のご利用について  
開館カレンダー

2019

4

April



2019 Spring

現代では、パソコンやスマートフォンがあれば、どのようなことでもすぐに検索でき、簡単に情報を得ることができます。

図書では本や資料をそろえるだけでなく、そのような皆さんをサポートする職員が待っています。大学生活の間に多くのことを学び、視野を大きく広げるために図書館をぜひ活用してください。

新入生の皆さん、ご入学おめでとうございます。これからの新しい大学生活へ期待に胸を膨らませていただけないでしょうか。多くの皆さんにとって大学は社会に出る前の最後の学びの場になると思います。そこで一度、これまでを振り返って、全く興味がなかったけど始めてみたいことや、苦手で避けてきたけれど、きちんと勉強し直したいということはないか考えてみてください。せっかく自由なことをじっくりと学べる時間が与えられたわけですから、これまでの自分の思い込みで囚われず自分の可能性を広げるため様々なことに触れてほしいと思います。

さらに個人個人の嗜好に合わせた情報が勝手に送られてきます。これらは非常に便利な技術ですが、困ったことも引き起こします。一つにはみんなが同じように検索するので、同じことしか知らないということ。世の中には多くの人がそれぞれの立場や経験で多くの考えを持っていて、みんながWebの検索に頼ってしまうとそういった様々な考え方に触れる機会が失われてしまい、一つの情報しか存在しないと思ってしまう。また今の皆さんの興味に合わせられた調整された情報は新しい分野への興味を広げる機会を奪ってしまい、多くのことについて全く知らないまま過ぎていくことになり。皆さんにはぜひ自分から情報を探し様々な視野から物事を考えられるようになってほしいと思います。そのためにはWebの検索だけに頼らず、図書館でじっくりと探し物をするという経験が役に立つはずです。

# 図書館長 図書館・情報支援センター所長より挨拶

## 新入生歓迎の辞



神戸学院大学図書館長  
図書館・情報支援センター所長  
経済学部 経済学科教授

毛利進太郎 先生

知ってる？

## 図書館で できちゃうこと！



ただ本を読むだけじゃない、あなたの知らないかもしれない図書館イベントをご紹介します。あなたはいくつ知っていますか？たくさん使いこなして大学生活をエンジョイしよう！



### てくてく English

英語の絵本を無理なく、楽しんで、たくさん読んで語学力アップ！

海外旅行を楽しみたい…TOEICの点数をアップしたい…そんな方にお勧め！

- Step1 図書館でエントリー。※いつでも参加できます。
- Step2 対象の本をかりる。
- Step3 ノートに本の感想と語数を記入。
- Step4 本とノートを提出して Stamp を Get ！

まずは図書館で  
てくてくノートを  
Getしよう！



### 読書ラリー

図書館の本を借りて、読んで、レビューを書こう！

在学中にたくさんの本を読み、あなたにとって一生の友となる本に出会ってください。

- Step1 図書館でエントリー。※いつでも参加できます。
- Step2 好きな本をかりる。
- Step3 レビュー用紙に本の感想を記入。
- Step4 本とレビュー、ポイントカードを提出して Stamp を Get ！

いつもの読書の  
ついでに景品を  
Getしましょう！



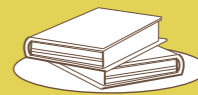
### 学生選書

皆さんの選んだ本が、図書館にはいつてくる貴重なチャンス！

行って本を選ぶ方法と、WEBで本を選ぶ方法の2種類があります。

- Step1 書店で選書するか、WEB選書するかを決める。
- Step2 図書館カウンターか図書館HPで申込。
- Step3 選書の日が来たら、好きな本をたくさんえらぶ。
- Step4 約1か月後にあなたの選んだ本が図書館に！

今回の開催は、  
6月頃の予定です。



他にも図書館でチャレンジできるイベントがたくさんあります。情報は図書館HPやTwitterでもお知らせしています。気になるイベントがあれば、図書館にお問い合わせください！

2019年3月12日(火)

●実施時間 15:00～16:30 (時間厳守)

●実施場所 ジュンク堂書店明石店  
※お申し込みは要りません。

★募集期間 2019年1月28日(月)～2月11日(月)  
★募集人数 15人 (先着順)

※今年より交通費は各自での負担になります。あらかじめご了承ください。

お申し込みは、図書館ホームページまたはカウンターへ  
メールや電話でも受け付けております。

神戸学院大学 経済学部 経済学科 教授 毛利進太郎

SEA SIDE  
＜A号館＞  
2F

PORT ISLAND CAMPUS LIBRARY  
GUIDE MAP

館内は東西南北の十字型になっているため、本棚の位置がわかりやすく、北側の窓からは神戸の夜景を一望することができます。観光気分で一度足を運んでみてください。

＜A号館＞  
3F

学部生は10冊2週間まで貸出ができます。

図書館はA号館の2F、3Fです



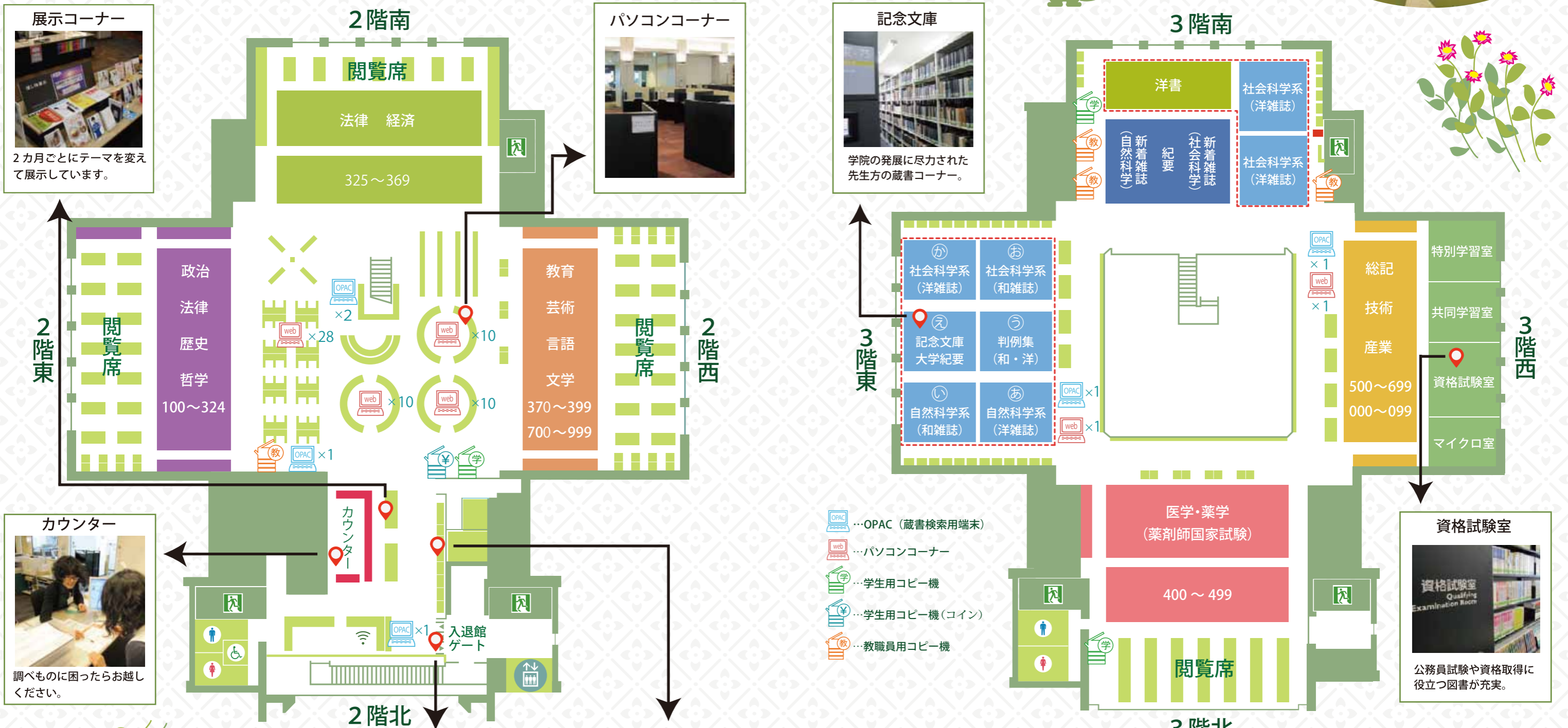
**展示コーナー**

2カ月ごとにテーマを変えて展示しています。

**パソコンコーナー**

**記念文庫**

学院の発展に尽力された先生方の蔵書コーナー。



**カウンター**

調べものに困ったらお越しください。

入館する時は、学生証のバーコードをかざします。

**図書館ゲート**

**新聞コーナー**

全国紙、地方紙、英字新聞があります。データベースはPCで。

- OPAC ×1 ... OPAC (蔵書検索用端末)
- web ×1 ... パソコンコーナー
- 学 ×1 ... 学生用コピー機
- 学 ×1 ... 学生用コピー機(コイン)
- 教 ×1 ... 教職員用コピー機

**情報探索ナビ**

インターネットやデータベースを使った情報収集、資料の入手方法、レポートの書き方など、授業の課題や卒論に役立つ実践的な講座です。皆さんの学習をサポートしています。

**おすすめ!**

ぜひ図書館の情報ナビ講座にご参加ください。

**資格試験室**

公務員試験や資格取得に役立つ図書が充実。

hill side  
Arise Campus Library  
Guide Map

ようこそ！有瀬図書館へ

有瀬図書館は本館：地上5階、新館：地上2階・地下2階の広大な建物に約80万冊を超える蔵書を揃えています。本館5階には、新しくラーニング・commonsをオープンしました！プレゼンの練習やグループ学習、サークルのミーティングなど、使い方は多種多様です。ぜひご利用ください！

>Welcome!/  
有瀬図書館入口  
(5号館)

新しくオープンしました！/  
ラーニング・commons

本館 (5号館)

5F	自然科学 / 技術・工学 / 産業 自然科学系新着雑誌	カウンター
4F	芸術 / 言語 / 文学 文庫・新書	
3F	貴重書	
2F	メインカウンター 視聴覚資料 / 新聞	連絡通路
1F		カウンター

新館

2F	A 社会科学 政治 / 法律 / 教育 各種コーナー	B 経済 / 財政 / 統計 / 民俗学・民族学 / 商業 / 運輸・交通	
1F	A 社会 軽読雑誌 人社系新着雑誌	B 総記 / 哲学 / 歴史	
B1	人文・社会科学系雑誌バックナンバー 大学紀要、社史、大学史 コレクション、記念文庫、間宮・脇田文庫		
B2	自然科学系バックナンバー 洋書 (一般図書、参考図書)		

- OPAC ... OPAC (蔵書検索用端末)
- web ... パソコンコーナー
- 学 ... 学生用コピー機
- 学 ... 学生用コピー機 (コイン)
- 教 ... 教職員用コピー機
- Wi-Fi ... Wi-Fi
- 情報コンセント ... 情報コンセント

映画のDVDも  
あります！/  
視聴覚コーナー

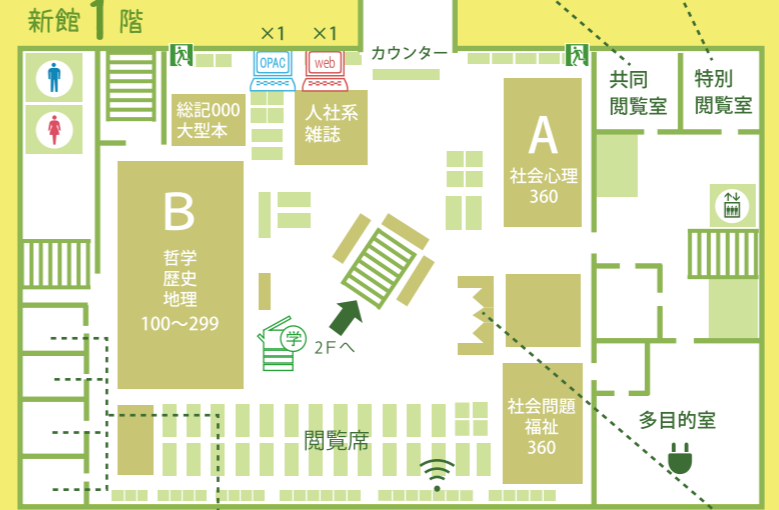
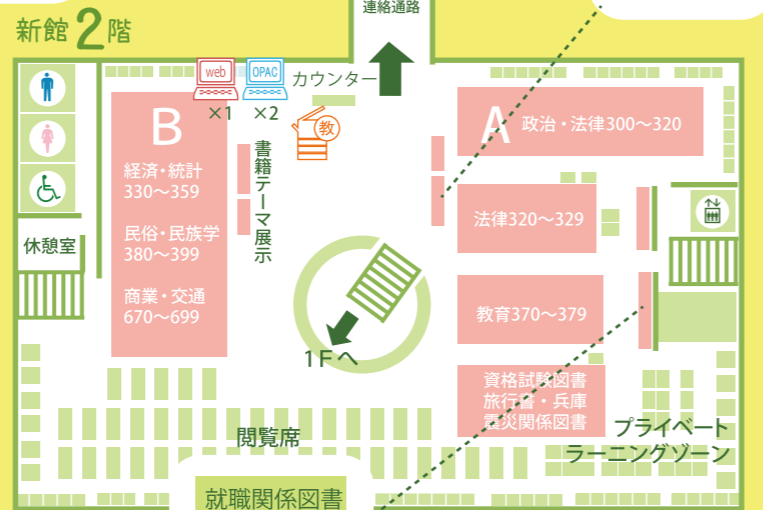
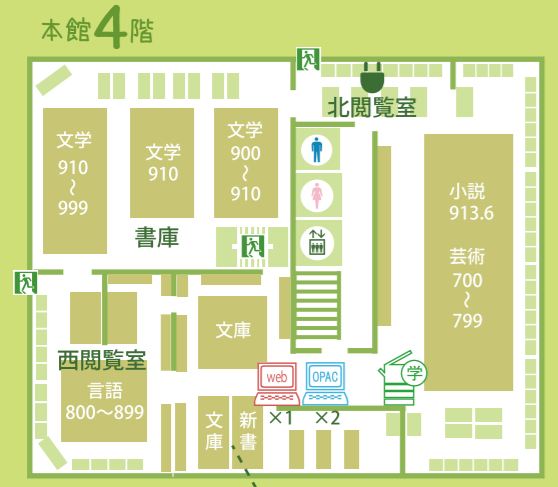
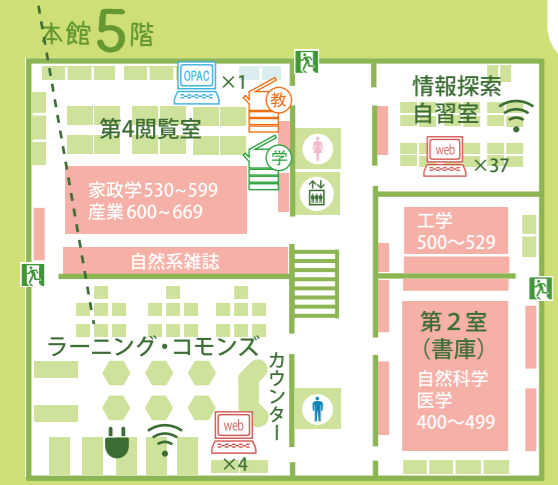
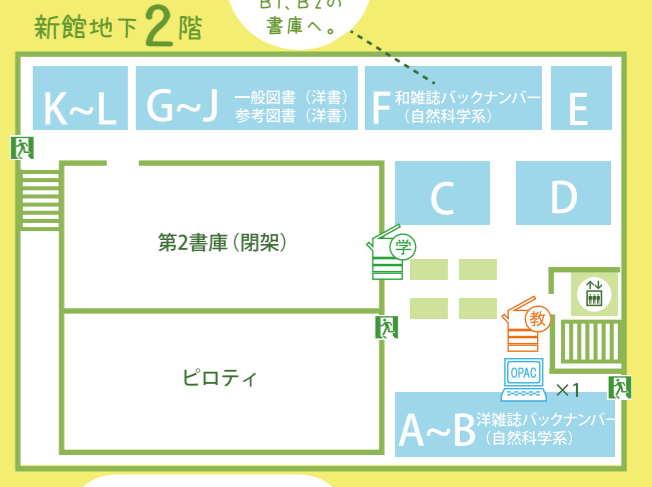
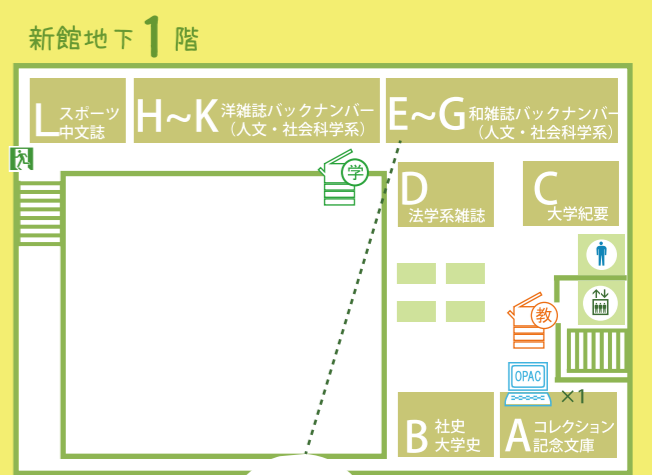
軽食OK/  
オアシスゾーン

Q 図書館の本を探す時は…

A 図書館の各フロアにOPAC (蔵書検索用端末)を設置しています。検索窓に直接本のタイトルやキーワードを入力すると検索することができます。

このマークが目印!

特別閲覧室  
(ボランティア  
ミーティングルーム)



持ち運びに  
便利!/?/  
文庫・新書  
コーナー

就職関係図書  
コーナー

図書館留学コーナー

- お部屋は要申込 /
- 1 個室閲覧室
  - 2 グループ閲覧室
  - 3 対面朗読室

# 図書館のご利用について

## 開館時間の延長

7/1(月)～8/8(木) 8:45～21:00

## 貸出

借りたい資料と学生証を、カウンターまでお持ちください。

学部学生(1～3年次)	10冊	2週間
薬学部生(1～5年次)		
卒業年次生	10冊	1ヶ月
大学院生・研究員	15冊	2ヶ月
研究生・科目等履修生	10冊	2週間

## 返却

期限日までにカウンターに返却してください。

延滞された場合は、遅れた日数分だけ貸出ができなくなります。

開館前、閉館後や休館日はブックポストへ入れてください。

\* ポーアイ・有瀬いずれの館でも返却できます。

## レファレンス

所蔵調査・資料の探し方などの情報検索や、その他の図書館の利用について分からないことがあれば、図書館スタッフまでお気軽にご相談ください。

## Calender

## 図書館カレンダー 2019.4-6

4	月	火	水	木	金	土	日	5	月	火	水	木	金	土	日	6	月	火	水	木	金	土	日
	1	2	3	4	5	6	7				1	2	3	4	5							1	2
	8	9	10	11	12	13	14		6	7	8	9	10	11	12		3	4	5	6	7	8	9
	15	16	17	18	19	20	21		13	14	15	16	17	18	19		10	11	12	13	14	15	16
	22	23	24	25	26	27	28		20	21	22	23	24	25	26		17	18	19	20	21	22	23
	29	30							27	28	29	30	31				24	25	26	27	28	29	30

■ 9:00～21:00 ■ 8:45～21:00 ※試験期のため ■ 9:00～18:00 ■ 9:00～17:00 ■ 休館

★その他、臨時休館については、事前に館内掲示・HPにてお知らせします。

第136号  
2019年4月  
神戸学院大学  
図書館

shigosen  
子午線

第136号 2019年4月発行  
編集・発行/神戸学院大学図書館  
<http://opac.kobegain.ac.jp>