

KOBE GAKUIN UNIVERSITY LIBRARY

子午線

SHIGOSEN No.139

Contents

図書館・情報支援センター所長より挨拶

特集：図書館ポイント積み積みに参加して、
新生活を満喫しよう！

Sea Side：ポーアイ図書館 Guide Map

Hill Side：有瀬図書館 Guide Map

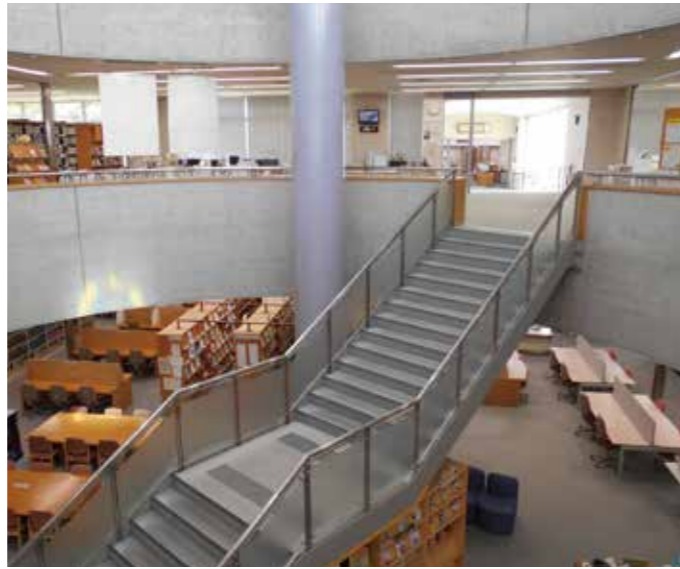
図書館のご利用について

開館カレンダー

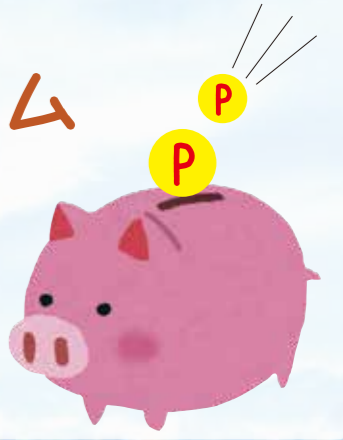
2020

4

April



図書館ポイント積み積み に参加して、新生活を満喫しよう!



図書館では、様々なイベントを実施しています。イベントに参加することでポイントが貯まる『図書館ポイント積み積み』に参加すれば、さらにオトクです。新入生も在学生の方も、ぜひイベントに参加して学生生活を充実させてください。

参加方法

図書館のカウンターでカードをもらう

申込書は不要で、超カンタン!



カードは全部で4種類!

対象イベントのポスターにはこのようなマークがあります。
※一部異なるものがあります。

イベントに参加してポイントを集める

学生ボランティア

図書館ではボランティアを随時募集しています。本のPOP作りなど、貴重な体験ができます。エントリーで1pt、月に3回以上活動すれば、さらに1ptゲットできます。



英語でTALK

留学生と英語で会話をするイベントです。英語が苦手な方も大歓迎です。楽しく国際交流しませんか。参加することで2ptゲットできます。



読書ラリー

好きな本のレビューを書いてポイントをためる企画です。あなたがレビューを書いた本がコーナーに展示されるかも。エントリーで1pt、100冊達成で1ptゲットできます。

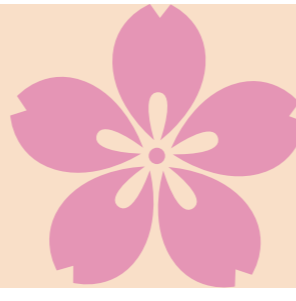
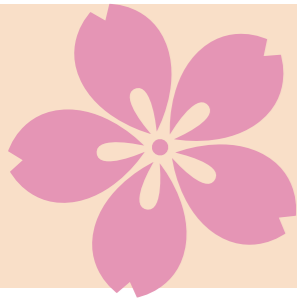


他にもいろいろなイベントがあります。イベントによっては大量のポイントをゲットできるものがあります。

ポイントをプレゼントと交換しよう!

図書館長 図書館・情報支援センター所長より挨拶

新入生歓迎の辞



新入生の皆さん、ご入学おめでとうございます。これからの新しい大学生活へ期待に胸を膨らませていくのではないのでしょうか。多くの皆さんにとって大学は社会に出る前の最後の学びの場になると思います。そこでこれまでを振り返って、全く興味がなかったけど始めてみたいことや、苦手で避けてきたけれどきちんと勉強し直したいということはないか考えてみてください。せっかく様々なことをじっくりと学べる時間が与えられたわけですから、これまでの自分の思い込みに囚われずに自分の可能性を広げるため様々なことに触れてほしいと思います。

そのために図書館では多くの本を用意しています。大学で学ぶための専門書だけではなく、ベストセラーになった本、古典的な名作、部活動や趣味に役立つ本、そのほか多種多様な本があります。図書館に来てふと手に取った本がこれまでの自分を変えるきっかけとなり、一生の宝物になるかもしれません。

現代では、パソコンやスマートフォンがあれば、どのようなことでもすぐに検索でき、簡単に情報を得ることができます。さらに個人の嗜好に合わせて興味がそえられる情報のみ送られてきます。



神戸学院大学図書館長
図書館・情報支援センター所長
経済学部 経済学科教授

毛利進太郎先生

これらは非常に便利な技術ですが、困ったことも引き起こします。一つにはみんなが同じように検索するので、多数の人が賛同すること以外は知られないということです。世の中には多くの人がそれぞれの立場や経験で多くの考えを持っています。みんながWebの検索に頼ってしまうとそういった様々な考え方に触れる機会が失われてしまい、一つの意見しか存在しないと誤ってしまいます。また今の皆さんの興味に合わせて調整された情報は新しい分野への興味を広げる機会を奪ってしまいがちで、多くのことについて全く知らないまま過ぎていくこととなります。皆さんにはぜひ自分から積極的に情報を探し様々な視野から物事を考えられるようになってほしいと思います。そのためにはWebの検索だけに頼らず、図書館でじっくりと探し物をするという経験が役に立つはずです。

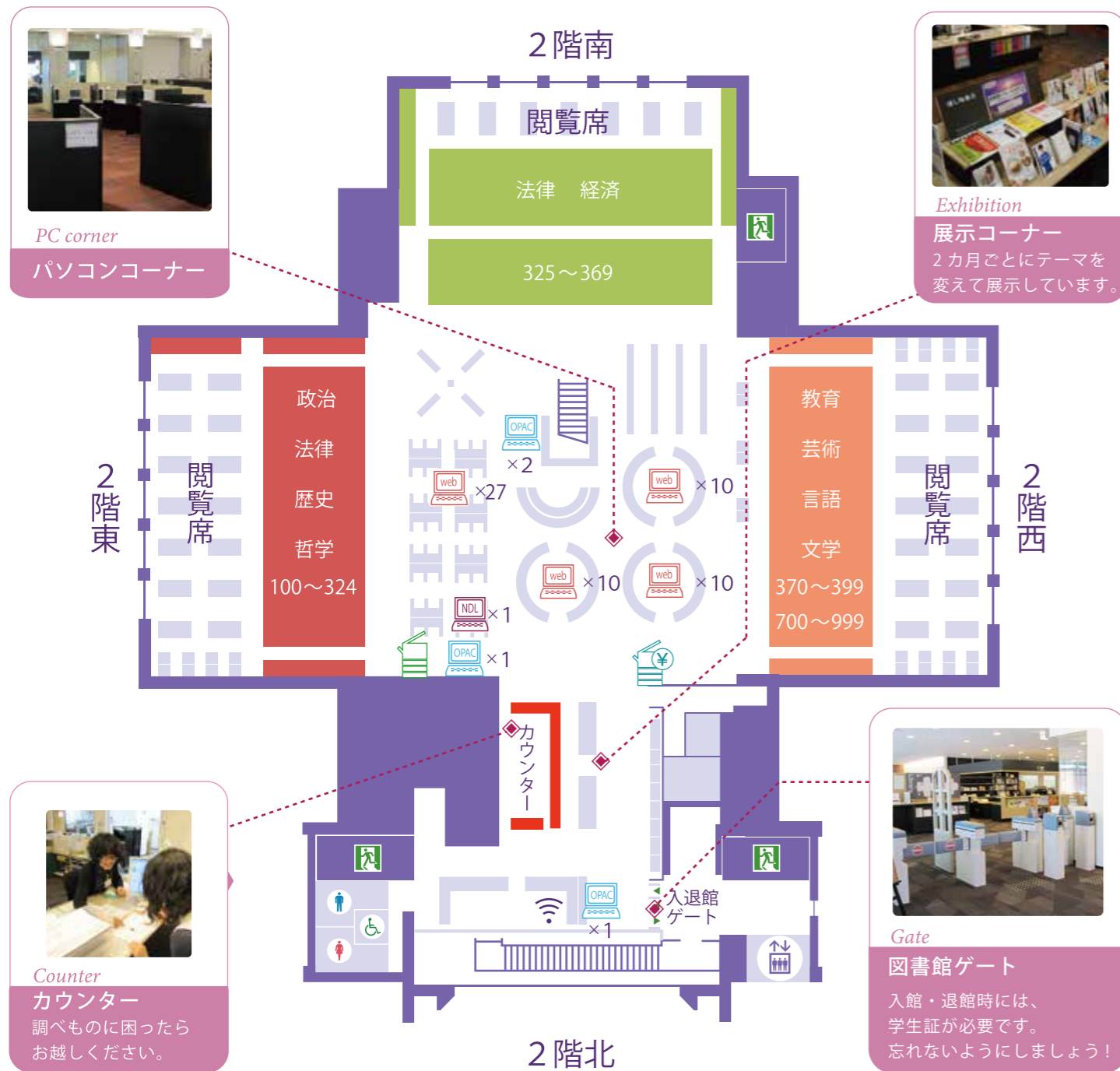
図書館では本や資料をそろえるだけではなく、そのような皆さんをサポートする職員が待っています。大学生活の間に多くのことを学び、視野を大きく広げるために図書館をぜひ活用してください。



Port island Campus 1 Libraly
GUIDE MAP

2F
 【A号館】

3F
 【A号館】



about Library

館内は東西南北の十字型になっているため、本棚の位置がわかりやすく、北側の窓からは神戸の夜景を一望することができます。観光気分ですぐ足を運んでみてください。

学部生は10冊2週間まで貸出ができます。本と学生証をもって貸出カウンターまできてね！



infomation

現在展示中

- ミニ展示 —— 「あっ！この絵知ってる！」
- 海洋博展示 —— 「神戸港進水式絵はがき展」
- 書籍テーマ展示 —— 「地震の話しよう！」

infomation

情報探索ナビ

インターネットやデータベースを使った情報収集、資料の入手方法、レポートの書き方など、授業の課題や卒論に役立つ実践的な講座です。皆さんの学習をサポートしています。

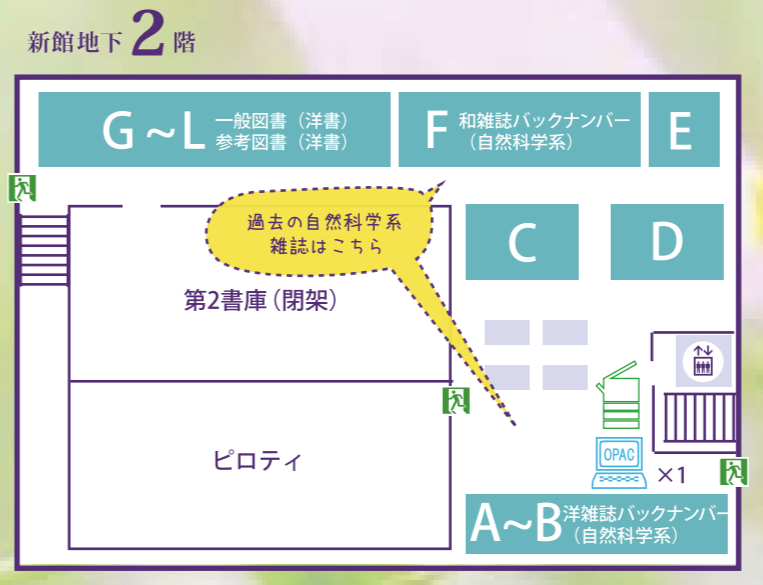
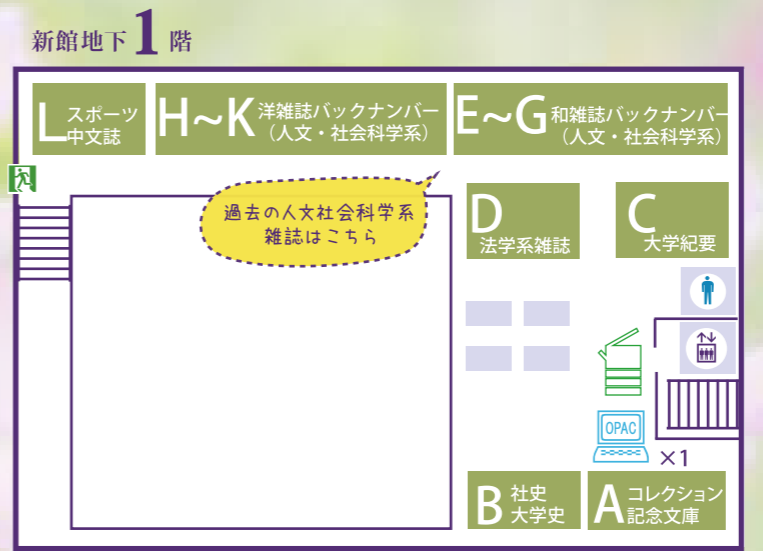
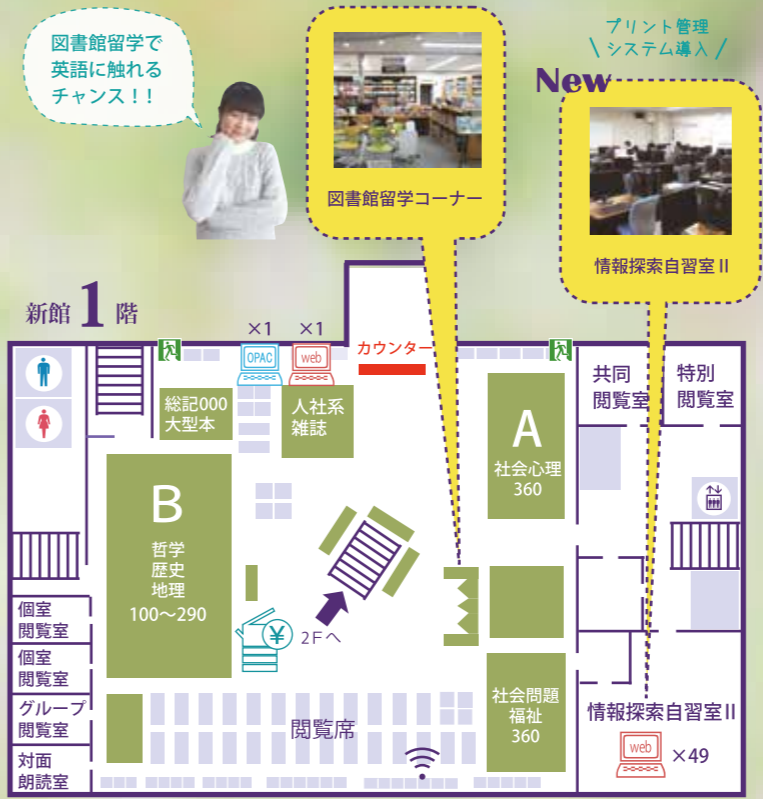


有瀬図書館を探検してみよう!

Arise Campus Library

Guide Map

本館・新館に分かれた広大な有瀬図書館には、約80万冊を超える蔵書を揃えています。英語や期間毎のイベント、図書の展示やギャラリーなど、わくわくするような企画が盛りだくさんです! まずは広い有瀬図書館をMAPを見ながら探検してみましょう!



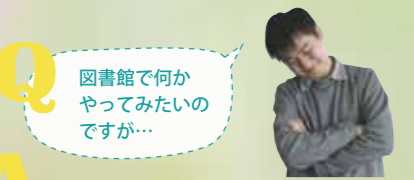
困ったときは、ミドリのエプロンにおまかせ!

図書館に関する様々な疑問は、お気軽に緑のエプロンの図書館スタッフまでお声掛けください!



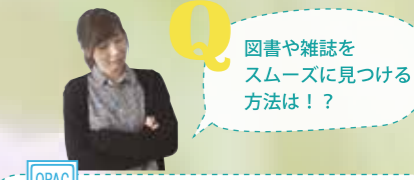
Q ポーアイ館の図書を
取寄せするには
どうすればいい?

A 学内ILLをご利用ください。(学内の相互貸借は無料)
シャトル便がキャンパス間を往復しているので、
他キャンパス図書館の本もスムーズに取寄せできます。



Q 図書館で何か
やってみたいの
ですが...

A 図書館では、学生ボランティアや
学生情報通信員を随時募集している他、
サークルの展示やライブなども行っています。



Q 図書や雑誌を
スムーズに見つける
方法は!?

A このマークのOPACをご利用ください。
書名や著者など、様々なキーワードで検索する
ことができます。

- OPAC ... OPAC (蔵書検索用端末)
 - web ... パソコンコーナー
 - NDL ... NDL検索用端末
 - 教 ... 教員/学生用コピー機
 - 学生用コピー機 (コイン)
 - 教 ... 教職員用コピー機
 - Wi-Fi
 - 情報コンセント
- New**
2020年4月より、
コピーカードが廃止のため、
学生用は全て現金のみ
ご利用となります。

図書館のご利用について

Calendar

2020.4-6

4	月	火	水	木	金	土	日
			1	2	3	4	5
6	7	8	9	10	11	12	
13	14	15	16	17	18	19	
20	21	22	23	24	25	26	
27	28	29	30				

5	月	火	水	木	金	土	日
					1	2	3
4	5	6	7	8	9	10	
11	12	13	14	15	16	17	
18	19	20	21	22	23	24	
25	26	27	28	29	30	31	

6	月	火	水	木	金	土	日
1	2	3	4	5	6	7	
8	9	10	11	12	13	14	
15	16	17	18	19	20	21	
22	23	24	25	26	27	28	
29	30						

□	9:00 ~ 21:00
■	9:00 ~ 18:00
■	9:00 ~ 17:00
■	休館

* その他、臨時休館については、事前に館内掲示、HPにてお知らせします。

開館時間の延長

7/1(水)~8/7(金) 8:45~21:00

貸出

借りたい資料と学生証を、カウンターまでお持ちください。

学部学生(1~3年次生)	10冊	2週間
薬学部生(1~5年次生)		
卒業年次生	10冊	1ヶ月
大学院生・研究員	15冊	2ヶ月
研究生・科目等履修生	10冊	2週間

返却

期限日までにカウンターに返却してください。

延滞された場合は、遅れた日数分だけ貸出ができなくなります。

開館前、閉館後や休館日はブックポストへ入れてください。

* ポーアイ・有瀬いずれの館でも返却できます。

レファレンス

所蔵調査・資料の探し方などの情報検索や、

その他の図書館の利用について分からないことがあれば、

図書館スタッフまでお気軽にご相談ください。

Shigosen

子午線

第139号 2020年4月発行

編集・発行 / 神戸学院大学図書館

<http://opac.kobegakuin.ac.jp/>