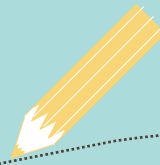
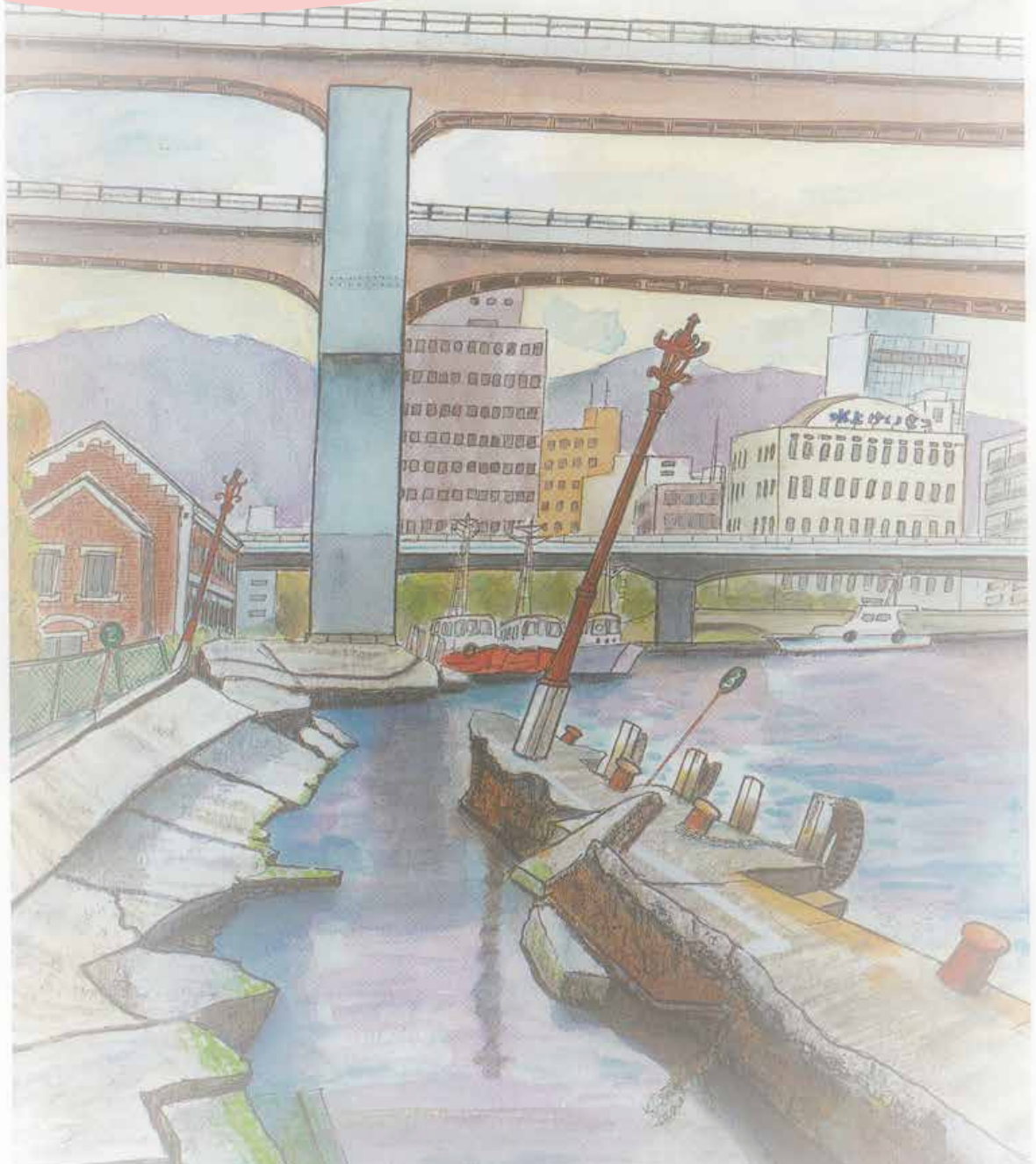


イラストでたどる



神戸のまちなみと震災



2021年 12月6日(月) ~ 2022年 1月29日(土)

イラストでたどる 神戸のまちなみと震災



Painter Profile Usami Shigeru 宇佐美 重氏

大阪出身の宇佐美重氏は、1946年に旧国鉄（現 JR）に入社し、神戸市の神戸港駅で貨物の取り扱い事務に携わった。米軍接收されていた同駅は、港に下ろされた食料品などの生活物資を各地の米軍基地へ運ぶために使われた。宇佐美さんは仕事のかたわら、駅周辺の景色を描いた。接收後も宇佐美さんは、様々な神戸の姿をスケッチした。

1995年1月17日、阪神・淡路大震災が発生した後、大きな被害を受けた神戸の街にショックを受けたが、震災後も崩れ落ちた神戸港の突堤やメリケン波止場などを描いた。

宇佐美さんは、2000年5月、1945年から約50年間の神戸市内の風景を描いたイラスト画集「KOBEの原風景」を自費出版した。

空襲でがれきと化した終戦直後の神戸市中心部や南米移民船の船出、阪神・淡路大震災で崩れた神戸港など、計74枚のイラストが掲載されている。

2001年3月、宇佐美さんのイラスト約170枚は、阪神・淡路大震災の記録と記憶を伝える「人と防災未来センター」（神戸市中央区脇浜海岸通）に寄贈された。



上：『KOBEの原風景』宇佐美重著
所蔵：ポニーアイ館 / 2階兵庫庫 / 683.92164/USA/K

Pick Up!

2 神戸栄光協会



中央区下山手通4丁目
神戸の慰留地47番に1986年9月17日開設された、日本宣教部が起源。

8 大丸神戸店



中央区明石町40番地
明治以前に創業。
1989年に国の重要文化財に指定された。

9 三宮そごう神戸店



中央区小野柄通8丁目
1933年に開業。
1970年代以降、神戸で売上高「地域一番店」となった。

MAP



Exhibits

- 1 海岸通りの商船三井ビル
- 2 神戸栄光協会
- 3 神戸港震災メモリアルパーク
- 4 第一勧業銀行神戸支店
(旧三井銀行神戸支店)
- 5 ポートアイランド (南公園)
- 6 神戸市役所 2号館
- 7 阪急会館
(現 EKIZO 神戸三宮)
- 8 大丸神戸店
- 9 三宮そごう神戸店
(現 神戸阪急)
- 10 神戸税関本館

5 ポートアイランド (南公園)



中央区港島中町8丁目
公園の噴水にあるスクリューは、1968年10月に建造され、北米航路に活躍した最初の船、コンテナ船あめりか丸のもの。

4 第一勧業銀行神戸支店



中央区栄町通3丁目
6本のイオニア式円柱が並ぶ、本格的な古典主義建築の傑作。

A号館2階 ギャラリー展示コーナーにて展示中!

展示企画

現代社会学部 社会防災学科
3年次生 水本ゼミ

Planner's Comment

現代社会学部 社会防災学科の3年次生が、宇佐美さんのスケッチを展示するため、震災前、震災直後、現在の状況を調べ、写真を撮影しました。

宇佐美さんのイラストをとおして、神戸の震災前や震災直後のまちなみと復興した神戸の様子を見にいてみませんか。

参考文献



- ◆ 朝日新聞
(1996年9月23日朝刊、2000年5月23日朝刊)
- ◆ 宇佐美重 『KOBEの原風景』
朝日カルチャーセンター 2000年
- ◆ 人と防災未来センター資料室 HP
<https://www.dri.ne.jp/material/room/about/>

人と防災未来センター

〒651-0073 神戸市中央区脇浜海岸通1-5-2



資料提供



開館時間 9:30～17:30 (入館は16:30まで)

休館日 毎週月曜日(月曜日が祝日の場合は翌平日)
年末年始の12月31日と1月1日

ACCESS

阪神電鉄 岩屋駅、春日野道駅から徒歩約10分

JR 灘駅 南口から徒歩12分

阪急電鉄 王子公園駅 西口から徒歩約20分



SeaScape

第29号 2022年1月発行

発行・編集 神戸学院大学ポートアイランドキャンパス図書館

〒650-8586 神戸市中央区港島1丁目1番3