

神戸港進水式記念 絵はがき展



～ ばら積み船を中心に～



2020年

9月11日(金)まで

※ 展示期間は変更になることがあります。最新の情報は、図書館 HP・掲示板などをご確認ください。

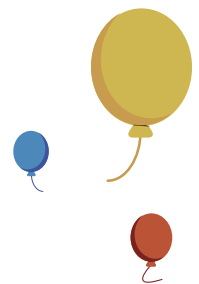
進水式



(上)：“PYXIS ALFA”の進水式の様子 2016年

新しく造られた船舶は、完成すると初めて水に浮かべる進水作業を行います。その時、船主や造船所の関係者が集い、その進水作業に立ち会うと同時に船舶の命名式などを行う式典を行います。

この式典を進水式といいます。新しい船の誕生を祝う進水式は、この日のために、旗やロイヤル幕などで美しく飾られた船は、海に向かって傾斜した船台の上に盤木(ばんき)などで固定されています。船主による命名式の後、盤木などが取り外され、支綱切断の儀式が行われます。支綱の先には日本酒のボトルが結び付けてあり、支綱が切断されると同時にボトルが船首にたたきつけられて割れます。海に向かってゆっくりと走り出した船では、くす玉が割られ、色とりどりの風船や白い鳩などが空に舞います。



進水式記念 絵はがき

進水式に彩を添える進水式記念絵はがきは、一般に販売されることなく、進水式を参観した人だけに配布される特別なものです。船の絵は完成した状態を描写したのではなく、設計図から完成図を予測して描かれます。そのため絵を手掛けるのは、設計図を読むことができ船の深い知識を持つ技師です。複雑で精巧な船が、緻密にまた波を切つて進む姿が色鮮やかに描かれた絵は、とても美しく芸術の域に達しています。

Not for Sale!

進水式を見学した人だけが
もらえる特別な絵はがきです。

船のプロフィール

船のイラスト



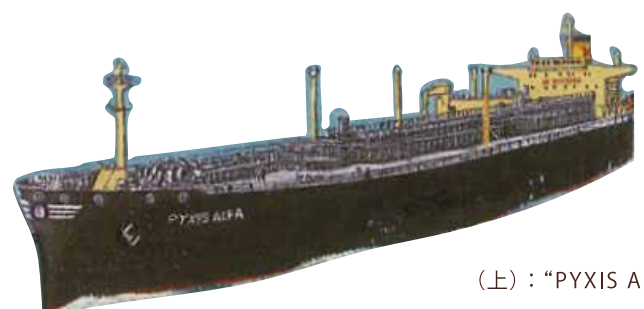
表紙

3枚で1セット!

ばら積み船

鉄鉱石、石炭、穀物、塩、ポーキサイトなど様々な資源を、袋や箱などに梱包せずに大量にそのまま積み込み運ぶ船です。

「ばら積み船」には様々なサイズがあり、運ぶ貨物の量や、寄港地の規模に合わせた使い分けをします。

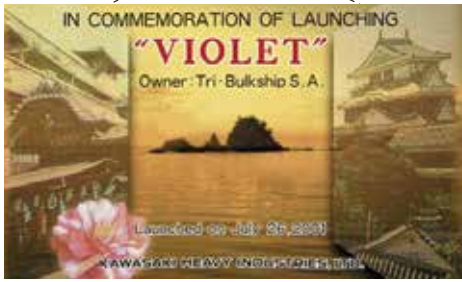


(上)：“PYXIS ALFA”

表紙

船のプロフィール

船のイラスト



ほろ船運船
“VIOLET” 出帆日
 2010年7月26日進水

船名	ほろ船運船	日本郵船株式会社
船種	汎用貨物船	PANAMA
主 機	約 18,000kW	約 18,000kW
長さ(全長)	約 145.00m	約 145.00m
幅 (梁)	約 22.00m	約 22.00m
吃水(最深)	約 12.00m	約 12.00m
総トン数	約 25,000t	約 25,000t
総積載容量	約 25,000t	約 25,000t
主 機 名	KUBOTA MAN 船機 6050AC / C 4 台	
主 機 出力	6,000 kW (17,700馬力)	25.0
備 考		船主名

川崎重工業株式会社

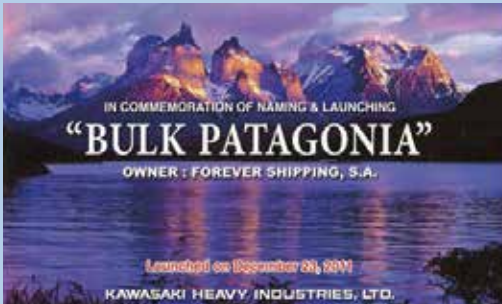


“VIOLET” 進水式 2010 年

Gallery



“FLORENCE K”
進水式 2013 年



“BULK PATAGONIA”
進水式 2011 年



“IPSEA COLOSSUS”
進水式 2010 年



世界初!

液化水素運搬船「すいそふろんていあ」



2019年12月、川崎重工業は、神戸工場において世界初の液化水素運搬船「すいそふろんていあ」の命名・進水式を行いました。

水素はマイナス 253℃に冷却すると液化し、体積が気体の800分の1となります。

液化水素を安全かつ大量に輸送するために、液化水素運

搬船「すいそふろんていあ」が開発されました。水素は、地球温暖化対策のカギとなる次世代エネルギーの一つとして注目されています。燃焼時に二酸化炭素などの温室効果ガスが発生しない特性を持つため、発電や燃料電池自動車などの分野で、今後の活用が期待されます。

展示風景



関連資料

雑誌・書籍資料

- 海の訓練ワークブック / 日本海洋少年団連盟監修著 . 成山堂書店 . 2015.
ポーアイ館 3階西 (557/UMI) 資料ID:117073522
- 碓崎貞雄 . "わが国の進水記念絵葉書" . 日本船舶海洋工学会講演会論文集 . (平成 27年) . 第20号 . pp105-108.
- 「進水式消えゆく航跡」 . 読売新聞 . 2018年 5月31日

Web 資料

- ◇公益財団法人 日本海事広報協会 海と船なるほど豆知識 (閲覧日 2020/03/11)
<https://www.kaijipr.or.jp/mamejiten/>
- ◇川崎重工業株式会社 . "世界初、液化水素運搬船「すいそ ふろんていあ」が進水" (閲覧日 2020/03/11)
https://www.khi.co.jp/pressrelease/detail/20191211_1.html

編集後記

今回の展示は、船にとっての門出である進水式と、そこで配布される進水式記念絵はがきを取り上げています。これから活躍する船へのあふれる思いが詰まった絵はがきは、華やかで心が躍ります。ぜひポーアイ図書館に足を運んで、本物を間近でご覧ください。

SeaScape

第 28 号 2020 年 6 月発行

発行・編集 神戸学院大学ポートアイランドキャンパス図書館

〒650-8586 神戸市中央区港島 1 丁目 1 番 3